



Nega kolostome kod kuće

Zamena dvodelne kese

Stavljanje dvodelne kolostoma keses / keses bez ispusta

Potrebno Vam je:

- a) Higijenska keses
- b) Suvi ubrusi za pranje i sušenje
- c) Topla voda za pranje
- d) Nova keses i disk
- e) Makaze za prosecanje diska (po potrebi)
- f) Druge vrste pribora koje koristite

Važno je da pripremite i imate sav pribor pri ruci koji Vam je neophodan pre nego što počnete proces nege Vaše stome.



Uklonite korišćenu keses.



Ispraznite sadržaj prosecanjem otvora na dnu keses.



Pažljivo očistite Vašu stomu i površinu okolne kože.



Osušite čistim, suvim ubrusima. Važno je da se koža oko Vaše stome potpuno osuši pre nego što stavite novu keses.



Po potrebi upotrebite šablon za merenje stome radi određivanja njene veličine.



Pritiskajte disk od sredine ka ivici i nastavite okolo stome dok ne budete sigurni da disk prijanya pravilno i čvrsto.



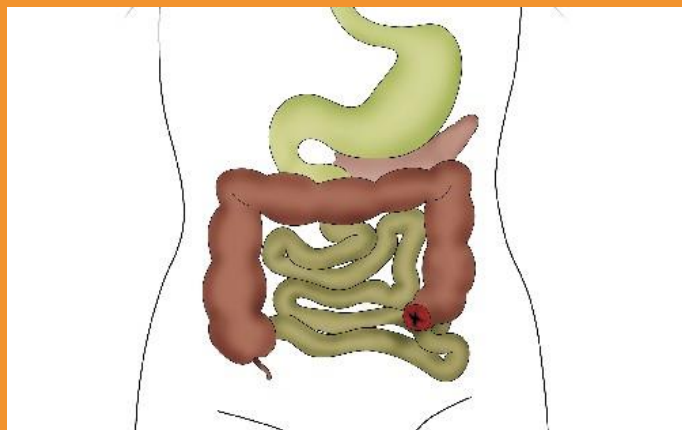
Prikopčajte keses na disk.



Pređite prstima po čitavom krugu prstena da biste proverili da je keses stavljena na disk.

Kolostoma

Kolostoma je hirurškim putem napravljen otvor na debelom crevu. Crevo je izvedeno kroz abdominalni zid i zašiveno na koži. Sa držaj, količina i konzistencija su različiti u svakom pojedinačnom slučaju i zavise od lokacije stome u okviru kolona. Stoma je crvena i vlažna, na njoj ne postoje nervni završeci te stoga nema ni osećaja na dodir.



3
Zategnite kožu na abdomenu pritiskom jedne ruke, dok pažljivo uklanjate samolepljivi disk.



4
Stavite iskorišćenu kesu i disk u malu higijensku kesu, vezujući čvor pri vrhu kese pre nego što je bacite u kantu za smeće.



5
Pokvasite nekoliko tupfera vodom.



9
Ako je Vaša stoma neravna ili ovalna, prilagodite otvor na disku malim, oštrim makazama ili vrhom prsta poravnajte otvor do pravilnog stoma promera. Zapamtite: važno je da otvor odgovara tačno Vašoj stomi bez ikakvog pritiska.



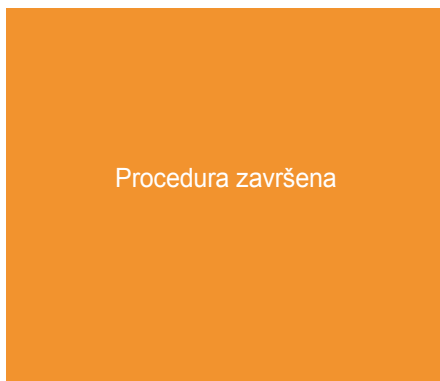
10
Uklonite zaštitni sloj sa samolepljivog diska neposredno pre postavljanja.



11
Postavite centar otvora samolepljivog diska preko stome i pritisnite ga na tom mestu.



15
Dva puta proverite da li je kesu bezbedno povezana sa prstenom diska.

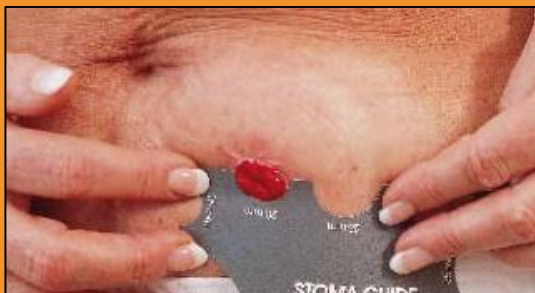


Procedura završena



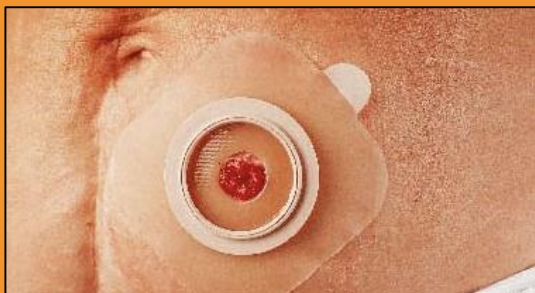
16

Saveti za dnevnu negu stome



Proveravajte često promer Vaše stome

Vaša stoma će biti otečena (edematična) odmah nakon operacije i tokom narednih nekoliko nedelja.. Obzirom da se otok postepeno smanjuje, važno je da često proveravate promer Vaše stome. Na vrhu svakog pakovanja nalazi se šablon za merenje stome. Neka Vam postane navika proveravanje veličine stome svaki put kada otvorite novu kutiju kesa za stomu.



Proverite da li disk dobro prijanja

Postižete maksimalnu zaštitu kože oko stome time što prilagođavate otvor na samolepljivom disku što je preciznije moguće. Disk mora odgovarati Vašoj stomi odmah, bez dodatnog pritiska ili iritiranja površine stome.



Dodatna zaštita osetljive kože

Ako je Vašoj koži oko stome i ispod samolepljivog diska potrebna posebna nega da biste je održali mekom i glatkom, upotrebljavajte kremu. Nanesite tanak sloj oko Vaše stome, sačekajte nekoliko minuta da koža upije pre nego što stavite samolepljivi disk.



Bolja samolepljivost

Ako oko Vaše stome postoje neravnine ili ožiljci, samolepljivi disk možete učiniti mekšim tako što ćete ga prvo ugrijati, npr. stavljajući ga ispod odeće u pojasnom delu. To omogućava da se disk tačno prilagodi neravninama Vaše kože, svodeći mogućnost curenja na minimum.



Dodatna oprema

Pojasevi se koriste da obezbede dodatnu podršku i sigurnost, posebno ako je Vaš abdomen mekan i/ili imate ispupčenu ili uvučenu stomu. Pojasevi se lako postavljaju na kopče kесе.